

DELLE RINNOVABILI

I MERCOLEDÌ



Modena



ambiente
sicurezza
qualità
energia



LE COMUNITÀ ENERGETICHE RINNOVABILI

**opportunità per il singolo
e per la collettività**

MERCOLEDÌ 17 MAGGIO 2023 | ORE 17.30
CNA PROVINCIALE

Via Malavolti 27, Modena

ENERGIA X CONCORDIA

LA SOCIETÀ COOPERATIVA

Art. 2511 cod. civ.

*“Le cooperative sono società a capitale variabile con scopo **mutualistico** iscritte presso l’albo delle società cooperative....”*

Lo scopo mutualistico

E’ lo scopo che il socio vuole perseguire attraverso la partecipazione in cooperativa: **non lucrare profitti** ma realizzare - attraverso un reciproco scambio (mutualistico) di apporti e l’esercizio in prima persona dell’attività di impresa – un’utilità in termini di minori costi di beni e servizi, di maggiori occasioni di lavoro o di miglior prezzo di beni e servizi ceduti a terzi tramite cooperativa.

Principi cooperativi

- Una testa - un voto
- La partecipazione
- La natura mutualistica
- La natura non speculativa
- La porta aperta
- La solidarietà intergenerazionale
- La solidarietà intercooperativa

Capitale sociale

- Le cooperative sono società a capitale variabile.
- Non è previsto un ammontare prestabilito
- **Il principio della porta aperta consente l'entrata e uscita dei soci senza modificare l'atto costitutivo**
- Il valore nominale di ciascuna azione o quota non può essere inferiore a 25 euro
- La quota massima che ogni socio persona fisica può detenere è di 100.000 euro

Responsabilità patrimoniale limitata

Le società cooperative sono **sempre “a responsabilità limitata”**

cioè

la responsabilità patrimoniale del singolo socio è limitata al capitale sottoscritto e **non coinvolge il suo patrimonio personale**

Destinazione degli utili

- Ogni anno una parte degli utili (30%) deve essere destinata a riserva indivisibile
- **Il 3% degli utili deve obbligatoriamente essere destinato ai fondi mutualistici per la promozione e lo sviluppo della cooperazione (principio della mutualità esterna)**
- Divieto di distribuire dividendi ai soci cooperatori in misura superiore all'interesse massimo dei buoni postali fruttiferi, aumentato di due punti e mezzo rispetto al capitale effettivamente versato (due punti in più per gli strumenti finanziari detenuti dai soci cooperatori)
- Una quota degli utili di esercizio può essere destinata ad aumento gratuito del capitale sociale sottoscritto e versato nei limiti delle variazioni (ISTAT)
- Una quota dell'utile può essere destinata a RISTORNO COOPERATIVO

Il ristorno

E' la redistribuzione ai soci del profitto realizzato dalla cooperativa in proporzione alla quantità e qualità degli scambi mutualistici che i soci hanno intrattenuto con la cooperativa nel corso dell'esercizio.

Il ristorno ai soci può essere erogato in forma liquida oppure mediante aumento del capitale sociale o emissione di strumenti finanziari.

Governance

Lo **STATUTO** contiene le norme sul funzionamento della società (specificità coop-spa / coop-srl)

I **REGOLAMENTI** disciplinano i rapporti socio cooperativa e devono essere approvati dall'assemblea

Scopo della Cooperativa - CER

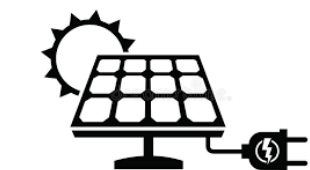
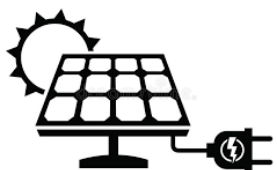
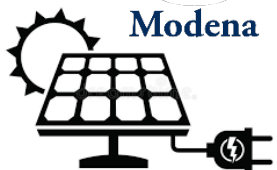
«La Cooperativa, senza fine di lucro, ha lo scopo di operare quale “comunità energetica rinnovabile”, autonoma e con una partecipazione aperta e volontaria, con l’obiettivo principale di fornire benefici ambientali, economici e sociali a livello di comunità ai suoi soci e alle aree locali in cui opera, e non quello di realizzare profitti finanziari.»

Soci: ammissione

- **Ammissione: competenza amministratori** (con riferimento ai requisiti statutari prefissati)
- Motivazione delibere di rigetto
- Richiesta di pronunciamento all'Assemblea
- Convocazione dell'Assemblea da parte del Cda (nessun termine prestabilito- statuto)
- Relazione Cda in sede di approvazione bilancio su ammissione soci



Modena



ENERGIA X CONCORDIA



ambiente
sicurezza
qualità
energia

PARROCCHIA : IMPIANTO FOTOVOLTAICO 35 kWp : 42.000 kWh anno

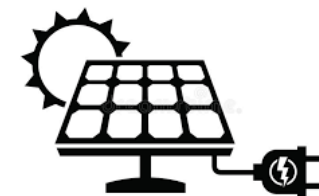
COOP.G.MALAVASI : IMPIANTO FOTOVOLTAICO 33 kWp : 39.600 kWh anno

CAMPO SPORTIVO : IMPIANTO FOTOVOLTAICO 45 kWp : 54.000 kWh anno

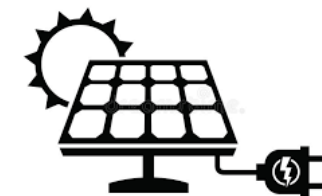
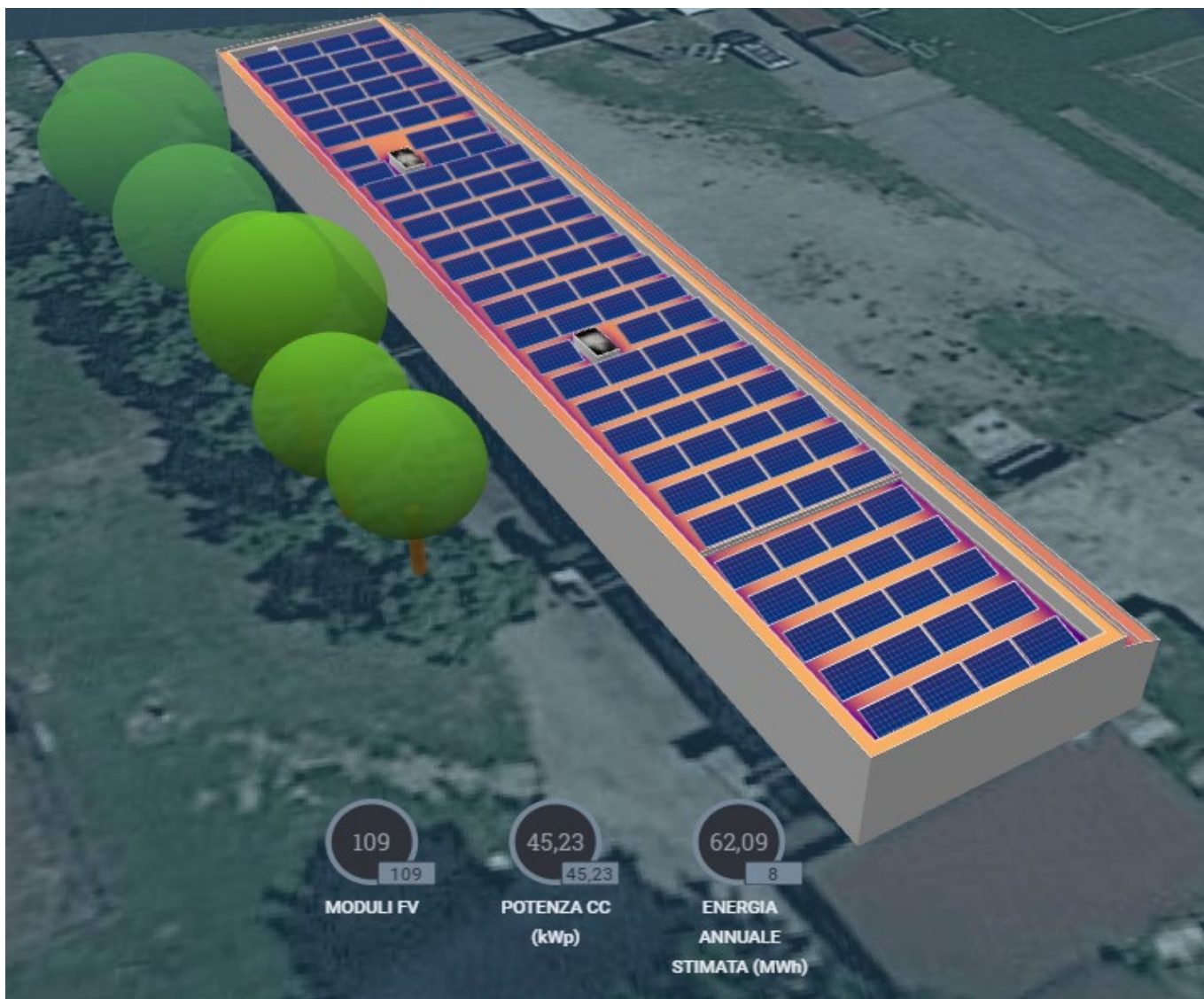
Cabina primaria AT



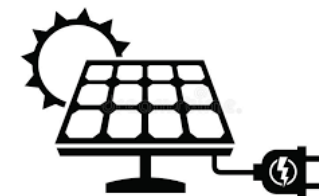
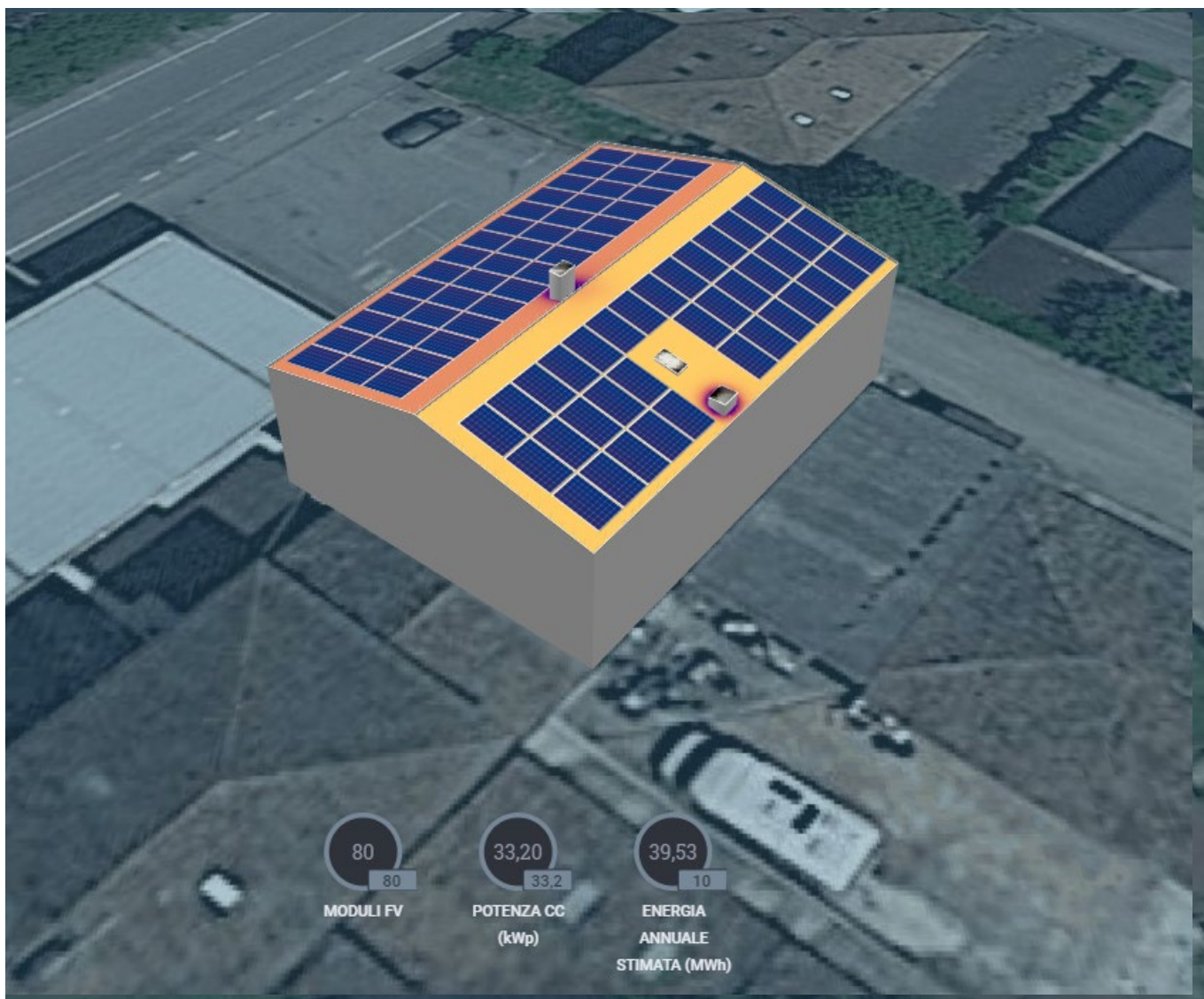
IMPIANTO FOTOVOLTAICO PARROCCHIA



IMPIANTO FOTOVOLTAICO CAMPO SPORTIVO



IMPIANTO FOTOVOLTAICO COOP. CULTURALE G. MALAVASI



IPOSTESI : ANALISI CONSUMI

	Potenza (kW)	Produzione kW/kWh	Energia (kWh)	F1 (kWh)	F2 (kWh)	F3 (kWh)
POTENZA IMPIANTO FOTOVOLTAICO	35	1.200	42.000	29.400	6.300	6.300
CONSUMO PROSUMER:	kWh		24.000	6.000	7.000	11.000
AUTOCONSUMO PROSUMER:	kWh	35%	8.400	2.100	2.450	3.850
PRELIEVO PROSUMER	kWh	65%	15.600	3.900	4.550	7.150
Energia rimanente per la condivisione:	kWh		33.600	27.300	3.850	2.450
Utenza 1:	4,5		3.600	1.600	1.200	800
Utenza 2:	4,5		4.800	1.800	1.000	2.000
Utenza 3:	4,5		4.200	1.900	800	1.500
Attività Commerciale 4:	6,0		13.500	12.000	800	700
Attività Commerciale 5:	6,0		12.000	10.000	1.100	900
Consumo Utenze			38.100	27.300	4.900	5.900
UTENZE + PROSUMER			46.500	29.400	7.350	9.750
Energia Immessa	kWh	SITUAZIONE IDEALE		0	0	0

IPOTESI : RIPARTIZIONE

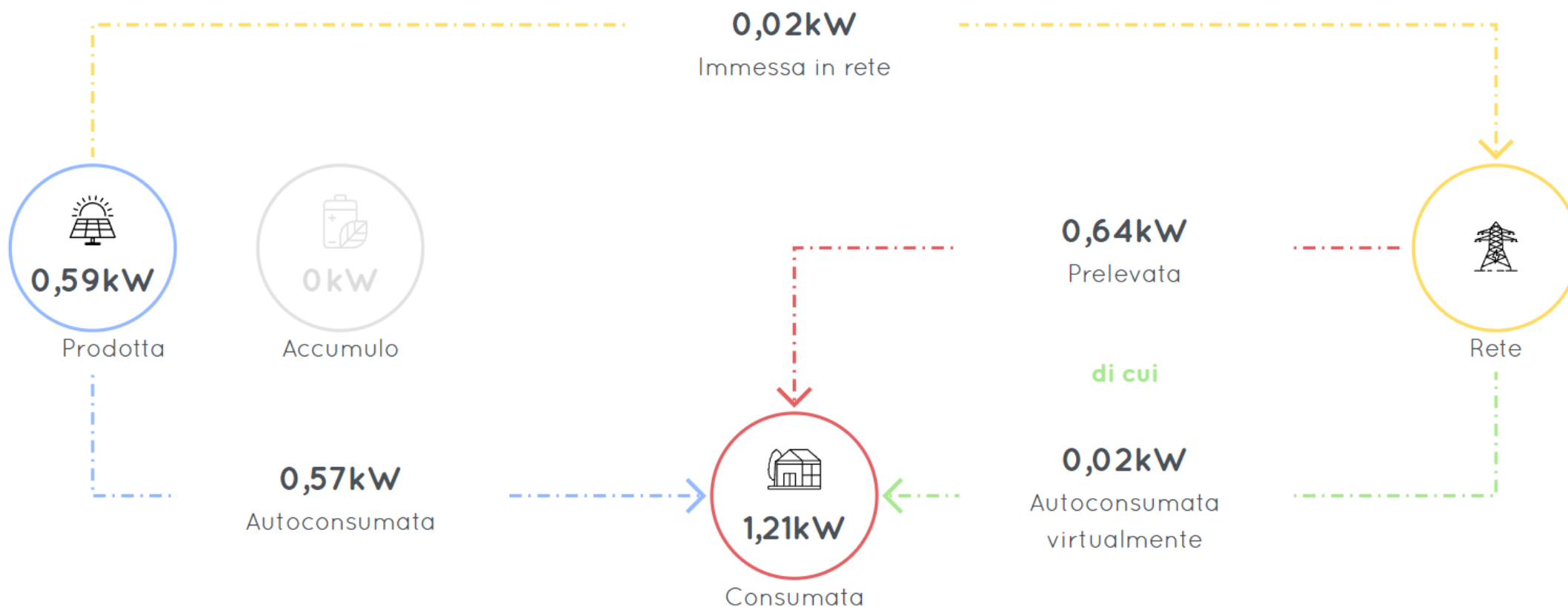
ANALISI SEMPLIFICATA PLURIENNALE	Pot.	CER	Risp. Energia	Incentivo	Costo	Vantaggio	Vantaggio 20 Anni
COOPERATIVA		50%		5.994 €	2.969 €	3.025 €	60.502 €
CONSUMO PROSUMER:	10,0	19%	2.940 €	375 €	1.147 €	2.168 €	43.356 €
Utenza 1:	4,5	3%	- €	347 €	172 €	175 €	3.507 €
Utenza 2:	4,5	4%	- €	463 €	229 €	234 €	4.677 €
Utenza 3:	4,5	3%	- €	405 €	201 €	205 €	4.092 €
Attività Commerciale 4:	6,0	11%	- €	1.303 €	645 €	658 €	13.153 €
Attività Commerciale 5:	6,0	10%	- €	1.158 €	574 €	585 €	11.691 €
		100%	2.940 €	10.046 €	5.938 €	7.049 €	140.978 €

PIATTAFORMA PER LA GESTIONE INTEGRALE DELLE COMUNITA'



Ultimi flussi rilevati

Ultimo aggiornamento: 03/03/2023 12:15:00



ENERGIA X CONCORDIA

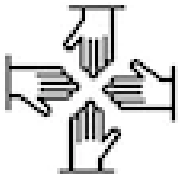
BENEFICI CER

Ambientali



- Incremento produzione fonti **Rinnovabili**
- **Riduzione CO2** e diminuzione utilizzo fonti fossili
- **Efficienza** energetica
- Progressiva **elettrificazione** dei consumi

Sociali



- **Aggregazione** e sviluppo sociale
- **Contrasto alla «povertà energetica»**, diminuendo la spesa energetica sul reddito complessivo delle famiglie e delle imprese
- **Condivisione** dell'energia all'interno della comunità
- **Coinvolgimento e inclusione** di fasce della popolazione meno abbienti

Economici



- **Risparmio in bolletta** per effetto dell'autoconsumo dei prosumer
- **Incentivi** per la condivisione dell'energia
- Creazione di **Reddito energetico** per i consumer



ambiente
sicurezza
qualità
energia

GRAZIE PER L'ATTENZIONE