

Da: Bellei Luca
Inviato: martedì 23 marzo 2021 17:07
A: Marketing
Cc: Bellei Luca
Oggetto: Meccanica, aumento dei prezzi dei materiali?



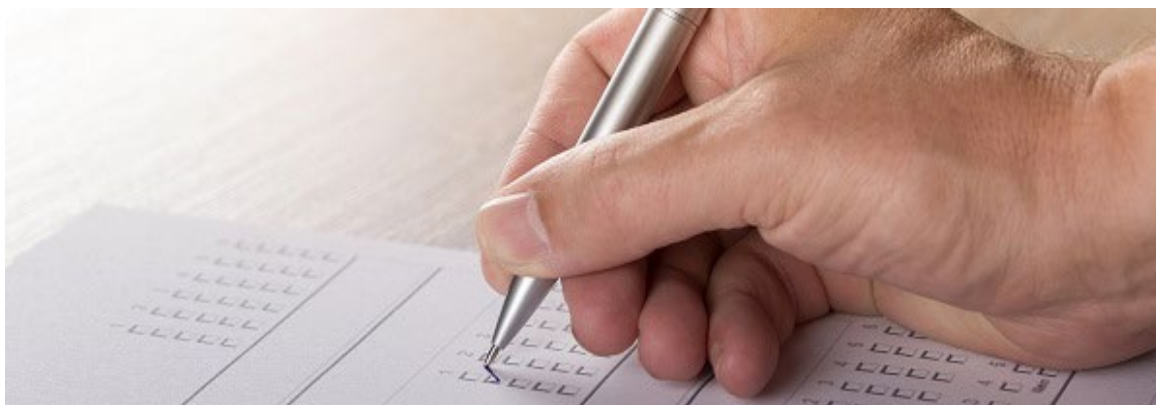
**CNA MODENA
NOTIZIE**



A: C.N.A. ASSOCIAZIONE TERRITORIALE DI MODENA

Speciale CNA Produzione

[Indagine CNA Modena sull'aumento dei prezzi dei materiali della meccanica](#)



Da alcuni mesi sono stati rilevati **significativi aumenti nel costo dei materiali**. L'approvvigionamento di materiali per la lavorazione a costi più elevati, riduce i margini delle imprese in una situazione economica molto particolare. Il comparto della meccanica è uno dei tanti settori trainanti nell'economia modenese: per questo è stato realizzato un breve questionario che ha la volontà di **capire per quali materiali di consumo sono stati notati aumenti all'interno della filiera meccanica**. L'obiettivo è quello di **verificare se ci sono le condizioni** per la creazione di soluzioni per le imprese sulla base dei suggerimenti ricevuti. Il settore meccanico è molto complesso, per via delle numerose filiere servite, per questo motivo accogliamo anche i suggerimenti per materiali e componenti per cui si è notato un aumento di prezzo che non sono stati esplicitamente indicati nel questionario.

MODULO

CNA per la scuola, progetto "Adottiamo un laboratorio!"



CNA Modena da anni è impegnata nella formazione delle competenze dei futuri lavoratori e per questo collabora con gli istituti tecnici e professionali di tutto il territorio attraverso il proprio ente di formazione professionale CNI Ecipar.

Sostenere i percorsi formativi e i laboratori degli istituti scolastici è il primo passo per una adeguata formazione professionale degli studenti per avvicinarli al mondo del lavoro.

L'obiettivo di CNA è di sensibilizzare imprese che vogliono **sostenere la scuola IPSIA "Fermo Corni" di Modena con un contributo economico** per la realizzazione di almeno uno degli interventi necessari (tra cui l'acquisto di 14 PLC SIEMENS e SW Ladder, 30 Licenze CAD pneumatica e 30 Licenze CAD oleodinamica Fluidsim Pneumatic/Hydraulic Festo) descritti nel nostro approfondimento.

L'importo si configura come una erogazione liberale e quindi deducibile dal reddito di impresa a fronte della emissione di fattura da parte della scuola.

SCOPRI DI PIÙ

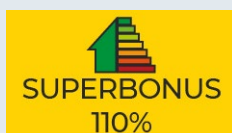
Inviato da: [Luca Bellei](#)

Responsabile CNA Produzione

Tel. 059/418553

Cell. 349/4111051

www.mo.cna.it/mestieri/produzione



CNA Associazione Territoriale di Modena

Via F. Malavolti, 27 | 41122 Modena (MO)

Tel. 059.418111 | Fax 059.418598

www.mo.cna.it | info@mo.cna.it



Territoriale di Modena con sede in Modena (MO). La informiamo inoltre che gli indirizzi e-mail presenti nel nostro archivio provengono da autorizzazioni al trattamento da noi regolarmente richieste. Tutte le informazioni Archivate sono a nostro esclusivo uso interno e non vengono divulgate a terzi. Per richiedere la variazione o la cancellazione dei propri dati, inviare una mail a rpd@mo.cna.it.