

**Da:** Newsletter CNA Modena  
**Inviato:** giovedì 23 luglio 2020 16:20  
**A:** Marketing  
**Oggetto:** CNA Modena Notizie



**CNA MODENA  
NOTIZIE**



A: C.N.A. ASSOCIAZIONE TERRITORIALE DI MODENA

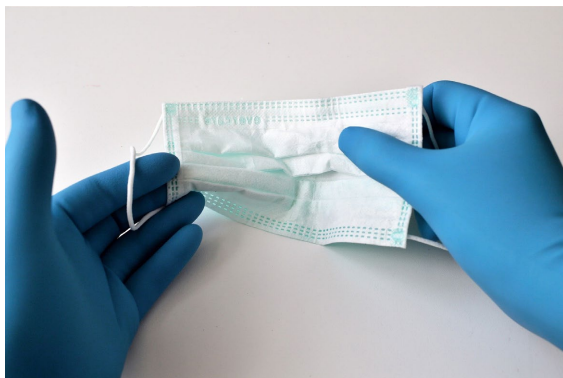
## Coronavirus (e non solo)

[FSBA: finalmente trasferite le risorse per il pagamento delle sospensioni del mese di aprile dell'artigianato. EBER ha già ripreso i pagamenti alle imprese](#)



Dopo aver formalmente richiesto l'intervento dei ministri competenti sull'irragionevole mancato trasferimento a FSBA delle risorse già stanziato, **oggi sono state finalmente trasferite al Fondo**. EBER ha **già ripreso i pagamenti** delle prestazioni relative alla mensilità di aprile. **CNA continua ad insistere con il Governo** affinché vengano previste ulteriori settimane di sostegno al reddito e venga disposta l'assegnazione di nuove risorse al Fondo, non soltanto per finanziare queste ulteriori settimane, ma soprattutto per consentire e accelerare i pagamenti delle domande relative ai mesi di maggio e giugno.

[\*\*SCOPRI DI PIÙ\*\*](#)



## [Credito d'imposta per la sanificazione e l'acquisto di DPI](#)

C'è tempo solo **fino al 7 settembre 2020** per fare domanda per il tax credit che spetta in una percentuale massima del 60%. **Le risorse disponibili sono limitate** con possibile conseguenza la riduzione della percentuale spettante a ciascun richiedente. Coloro che hanno i requisiti per poter accedere a tale misura sono pregati di **contattare tempestivamente la propria sede di riferimento**

SCOPRI DI PIÙ



## [Credito d'imposta per l'adeguamento degli ambienti di lavoro](#)

E' già possibile fare domanda, ma c'è tempo **fino al 30 novembre 2021**, per il credito d'imposta per l'adeguamento degli ambienti di lavoro. Le **spese ammissibili** riguardano interventi edilizi, acquisto di arredi "di sicurezza", investimenti connessi ad attività innovative e acquisto di apparecchiature per il controllo della temperatura. **Non sono previste limitazioni alle risorse disponibili**.

SCOPRI DI PIÙ

---

## [Riduzione del prelievo fiscale sul reddito di lavoro dipendente e assimilato](#)



A decorrere **dal 1 luglio 2020**, vengono introdotte due misure dirette alla **riduzione della pressione fiscale** sui redditi di lavoro dipendente e assimilato. I sostituti d'imposta riconoscono tali misure in via **automatica**, i lavoratori dovranno comunicare la richiesta di non applicazione.

SCOPRI DI PIÙ

---

## Fringe benefits, modifiche dal 1° luglio in attesa di chiarimenti

La percentuale che concorre alla formazione del reddito, per gli autoveicoli concessi in uso promiscuo ai dipendenti con contratti stipulati a decorrere **dal 1° luglio 2020**, varia in ragione dei **valori di emissione di anidride carbonica** e non si applica più un'unica percentuale (30%) per tutti i veicoli.

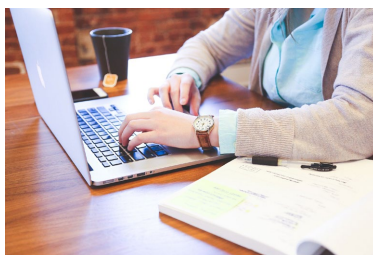


SCOPRI DI PIÙ



Risparmia  
sull'assicurazione  
auto con CNA

MODULO



Il 730 CNA,  
facile anche da  
casa

SCOPRI DI PIÙ



La privacy ai  
tempi del  
Coronavirus

SCOPRI DI PIÙ

Inviato da: [Ermes Ferrari](#)

Responsabile Ufficio Studi e Comunicazione

Tel. 059/418526

[www.mo.cna.it](http://www.mo.cna.it)



**CNA Associazione Territoriale di Modena**

Via F. Malavolti, 27 | 41122 Modena (MO)

Tel. 059.418111 | Fax 059.418598

[www.mo.cna.it](http://www.mo.cna.it) | [info@mo.cna.it](mailto:info@mo.cna.it)



Territoriale di Modena con sede in Modena (MO). La informiamo inoltre che gli indirizzi e-mail presenti nel nostro archivio provengono da autorizzazioni al trattamento da noi regolarmente richieste. Tutte le informazioni Archivate sono a nostro esclusivo uso interno e non vengono divulgate a terzi. Per richiedere la variazione o la cancellazione dei propri dati, inviare una mail a [rpd@mo.cna.it](mailto:rpd@mo.cna.it).