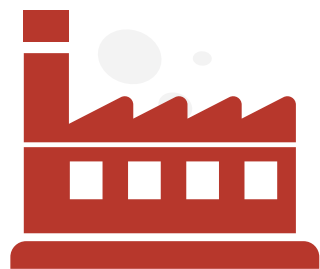


# COVID-19: AMMORTIZZATORI SOCIALI DISPONIBILI PER LE IMPRESE



- **FERMI PRODUTTIVI**
- **MANCANZA o RIDUZIONE DI LAVORO**



## STRUMENTI ORDINARI

- CIGO
- CIGS
- FSBA
- FIS - FONDI DI SOLIDARIETÀ
- FONDO AUTOFERROTRANVIERI



## CIGO IN DEROGA

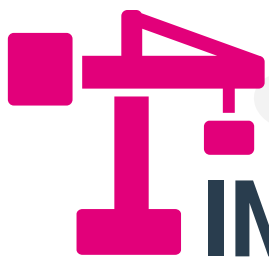
**38** MLN DI €  
STANZIATI DA



 **Regione Emilia-Romagna**

AGGIORNATO AL 13 MARZO 2020

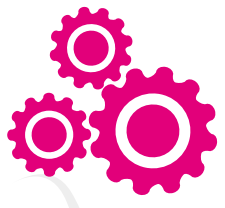
# COVID-19: AMMORTIZZATORI SOCIALI DISPONIBILI PER LE IMPRESE



## INDUSTRIA & EDILIZIA

CASSA INTEGRAZIONE ORDINARIA

SE < 90 GIORNI DI ANZIANITÀ LAVORO



## ARTIGIANE

(Acconciatura, estetica, impianti, ecc...)

FSBA: FONDO DI SOLIDARIETÀ BILATERALE PER L'ARTIGIANATO

## TRASPORTI



IN CONCESSIONE

SE ≤ 5 DIPENDENTI

SE > 5 DIPENDENTI

FONDO AUTOFERRONTRANVIARI

## TERZIARIO



(Commercio, pubblici esercizi, ecc...)

DIPENDENTI

≤ 5

6-15

> 15

SOSPENSIONE

RIDUZIONE ORARIO

• SOSPENSIONE  
• RIDUZIONE ORARIO

FIS: FONDO DI INTEGRAZIONE SALARIALE INPS

SE < 90 GIORNI DI ANZIANITÀ LAVORO

# CIGO IN DEROGA

AGGIORNATO AL 13 MARZO 2020