

Catasto impianti termici

Presentazione

[Documenti utili per i manutentori](#)

[Guida al servizio](#)

[Aggiornamenti e novità](#)

[Verifica installazione certificato](#)

[Invio Telematico](#)

[Distributori](#)

[Glossario](#)

[Faq](#)



Si ricorda che, ai sensi della D.G.R. 25 Maggio 2015, n. 17-1466, i distributori di combustibile per gli impianti termici hanno l'obbligo di comunicare alla Regione, **entro il 31 marzo** di ogni anno, i dati relativi all'ubicazione e alla titolarità degli impianti riforniti negli ultimi dodici mesi e i dati relativi alle forniture annuali di combustibile per le utenze asservite.

Ricordiamo inoltre che sul portale Sistema Piemonte sono riportati i riferimenti tecnici per la fornitura del dato.



In data 7 marzo 2017 e' previsto il rilascio della versione 52 di Mozilla Firefox, e che a partire dalla suddetta versione Mozilla Firefox dismette il supporto NPAPI dei plug-in di terze parti, fra cui quello di Adobe che consente la compilazione online dei moduli. Per quanto precede si evidenzia dunque che a partire dalla versioni 52, Mozilla Firefox NON sara' piu' compatibile con le funzioni di compilazione online dell'applicativo CIT. Al fine di consentire ai propri utenti una graduale transizione a diversa soluzione, Mozilla ha previsto di mantenere la compatibilita' con la tecnologia plug-in NPAPI fino a maggio 2018 tramite Firefox ESR, scaricabile dal seguente link:

<https://www.mozilla.org/en-US/firefox/organizations/all?q=italiano>

Si raccomanda dunque agli utenti Firefox dell'applicativo CIT di fare ricorso alla distribuzione alternativa Firefox ESR gratuitamente distribuita al suddetto link.

ACCEDI AL SERVIZIO >

[Accedi alla consultazione](#)



ACCESSO RISERVATO >

[Accedi all'accreditamento](#)

[Accedi al CIT.](#)

Il servizio è soggetto ad autenticazione tramite username e password, username password e PIN, certificato digitale



Normative vigenti

D.G.R. 6 ottobre 2014 n. 13-381: Disposizioni operative per la costituzione e gestione del catasto degli impianti termici in attuazione del D.Lgs.192/2005 e s.m.i. e del d.p.r. 74/2013. Approvazione nuovi modelli di libretto di impianto e di rapporto di controllo di efficienza energetica.

DGR 25 maggio 2015, n. 17-1466: Disposizioni attuative secondo le quali i distributori di combustibile per gli impianti termici comunicano alla Regione i dati relativi all'ubicazione e alla titolarità degli impianti riforniti negli ultimi dodici mesi

DGR 29 dicembre 2015, n. 23-2724: Disposizioni regionali in materia di accertamento e ispezione degli impianti termici

Attivo dal 15 ottobre 2014 C.I.T. sostituisce il precedente SIGIT (ex DPR 412) che vedeva registrati circa 300.00 libretti impianto/centrale

Piattaforma WEB, attualmente con caricamento di moduli PDF on-line

Compilazione e consultazione da parte di soggetti registrati con credenziali elettroniche (firma digitale)

Oggi in fase di aggiornamento

Elementi distintivi di CIT

Integrazione con POD e PDR per tracciare le utenze di rete
(le utenze non di rete rimangono ancora in gran parte ignote)

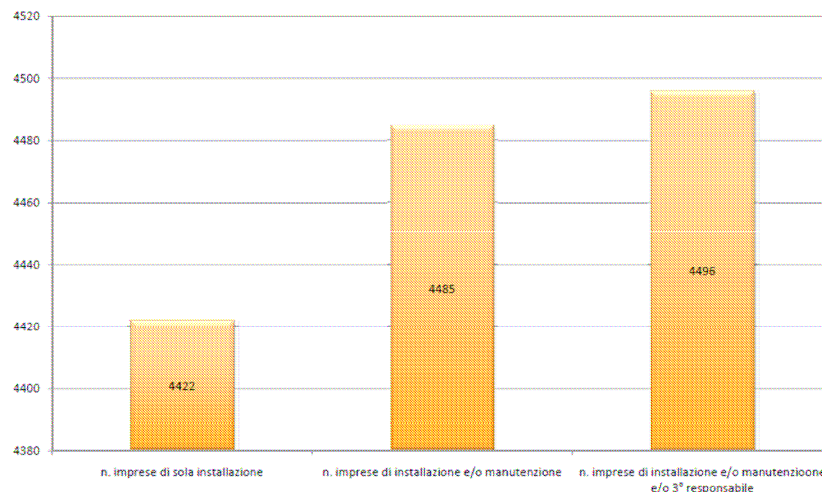
Non tutti i campi del Libretto sono obbligatori

Bollini verdi gratuiti

Criticità attuali

- scarsa responsabilizzazione della committenza sugli obblighi e sulle sanzioni
 - scarsissime risorse pubbliche per attività informativa
- committenze (*privato e pubblico*) poco propense ad adeguarsi in caso di impianti non rispondenti alle normative con rischi per 3° Resp./Manutentori
 - mancanza di controlli, specialmente sulla committenza (*privato e pubblico*)
- imprese non sempre consapevoli dei doveri (*le abitudini confliggono spesso con i doveri*)
 - difficoltà nell'uso di CIT (*firma digitale, automatizzazione dei processi informatici*)
 - confusione causata da regionalizzazione degli adempimenti e degli strumenti
- professionalità migliorabile delle imprese (es. gestione dei R.E.E., dei contratti 3° Resp., confusione su norme/adempimenti di competenza)

Le imprese sul CIT



circa il 18% non Piemontesi:

Liguria

Lombardia

Valle d'Aosta

Altre Regioni

Impianti nel CIT

	Numero impianti	Abitazioni	N/ 100 AB
TORINO	345.970	997.325	34,7
CUNEO	125.595	248.156	50,6
NOVARA	95.515	156.142	61,2
ALESSANDRIA	89.015	194.525	45,8
ASTI	60.483	94.279	64,2
VCO	56.833	71.729	79,2
VERCELLI	45.291	78.425	57,8
BIELLA	44.667	81.508	54,8
	863.369	1.922.089	

Dati non ancora allineati

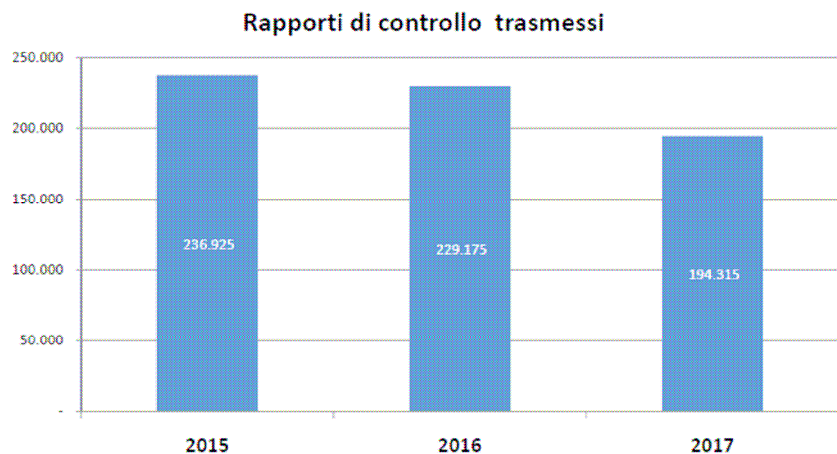
Dati comunicati dai Distributori

Anno	ALESSANDRIA	ASTI	BIELLA	CUNEO	NOVARA	TORINO	VERBANO-CUSIO-OSSOLA	VERCELLI	Totale complessivo
2.014	70.415	17.389	1.648	48.317	71.254	84.873	14.855	2.112	310.863
2.015	48.290	57.507	2.191	153.992	69.037	1.019.931	14.906	18.704	1.384.558
2.016(*)	1.340	2.510	6	6.783	4	3.716		44	14.403

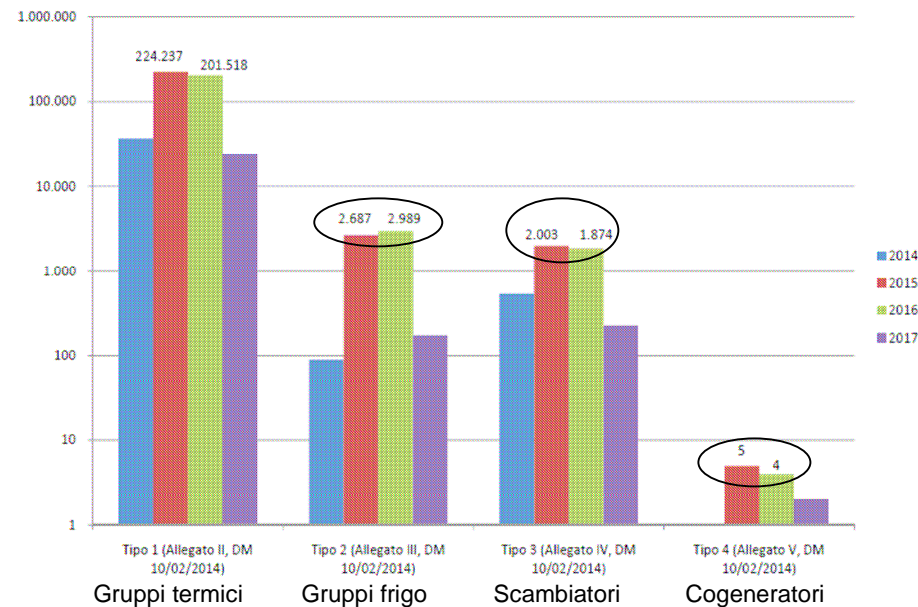
Mancano i dati degli impianti alimentati NON in rete

(*) dati parziali rilevazione a marzo 2017 e quesito a MISE.

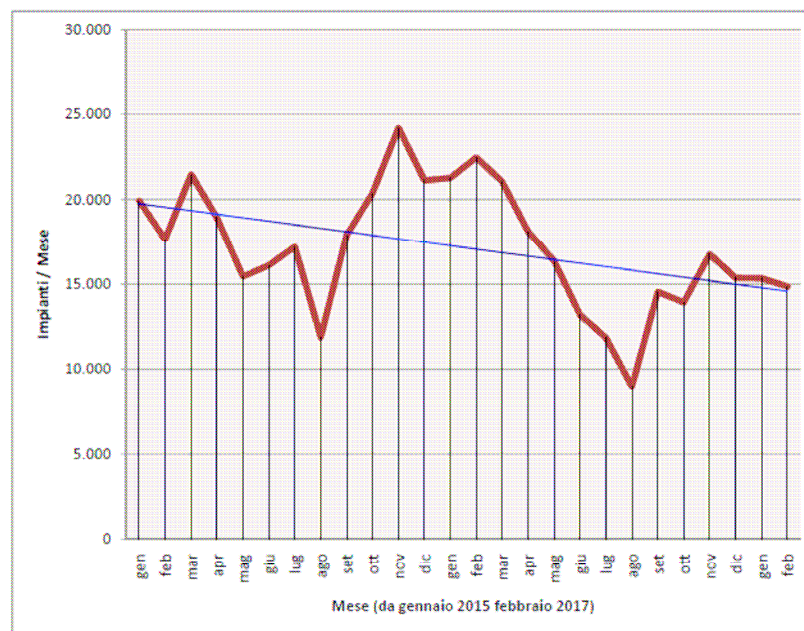
Rapporti di controllo tecnico di efficienza energetica (REE)



Rapporti per tipologia



Impianti caricati per mese



Il futuro di CIT in Piemonte

- Unica delibera entro fine primavera 2018 di revisione (*ruolo centrale CNA Piemonte*)
 - Semplificazione operatività (*usabilità dispositivi portatili, autenticazione Spid, App*)
 - Rifacimento dell'interfaccia web (html) con eliminazione pdf compilabile
 - Automatizzazione rilascio cod. impianto ed Eliminazione bollino verde
 - Profilatura compilatori C/T per sostituire imprese (*CAT e operatori economici*)
 - Pianificazione controlli sugli impianti e non sulle imprese (come attualmente previsto)
- Avvio convenzione ARPA Piemonte/Enti di controllo preposti per verifiche ispettive su impianti
 - Tracciamento dei rapporti di manutenzione
 - Evidenza dei dati emissivi PPM>mg/kWh
 - Bonifica di duplicazioni dovute allo storico non gestito
 - Aumento dei campi obbligatori

La posizione di Cna Piemonte Installatori

- Facilitare lavoro burocratico alle imprese
- Sensibilizzare committenza pubblica e privata sugli adempimenti a carico delle imprese e delle sanzioni previste (*anche per committenti*)
 - Pianificare controlli a norma di legge, a partire da impianti NON accatastati
 - Formazione alle imprese (costruttori e manutentori) sui rispettivi obblighi
 - Partecipazione a tavolo congiunto per migliorare efficace strumento

Le sfide

Responsabilizzare la committenza (con L.R. novembre 2017 sanzioni anche per committenti che non rilasciano P.O.D. e P.D.R. a costruttori/manutentori)

Consolidare competenze Categoria

Sanzionare nella certezza del diritto/regole tecniche (*nazionale, regionale, provinciale?*) invece che “*ad impiantum*”

Abbandonare le abitudini della categoria - aumentare consapevolezza negli operatori della climatizzazione estiva

Supportare le Associazioni/imprese fuori Regione

Sciogliere i dubbi operativi sulla spendibilità del “servizio compilazione C/T”