



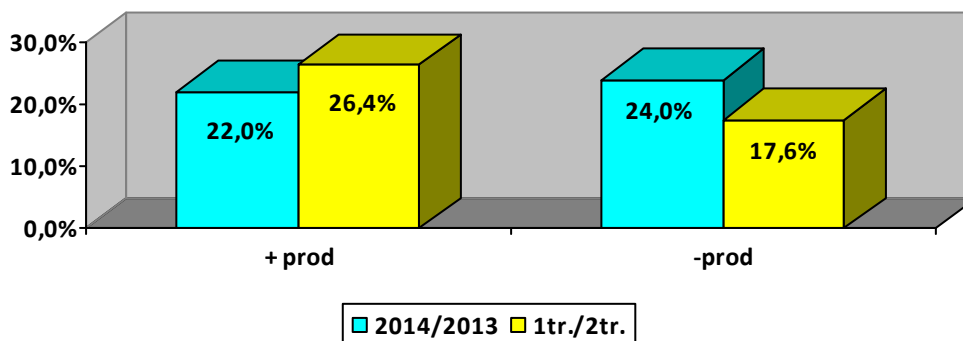
## **CONGIUNURA ECONOMICA, PIU' OMBRE CHE LUCI PER LE PMI MODENESI**

Modena, 12 agosto 2014. Più ombre che luci sulle piccole imprese modenesi, in particolare per ciò che riguarda le prospettive di sviluppo. Questi i risultati di un'indagine condotta dall'Ufficio Studi di CNA su un campione di 250 imprese con meno di cinquanta dipendenti del settore manifatturiero, delle quali CNA ha cercato di misurare l'andamento nel secondo trimestre dell'anno.

Andamento negativo se confrontato rispetto allo stesso periodo dell'anno precedente, ma che migliora se, invece, lo si mette a confronto con i dati del primo trimestre.

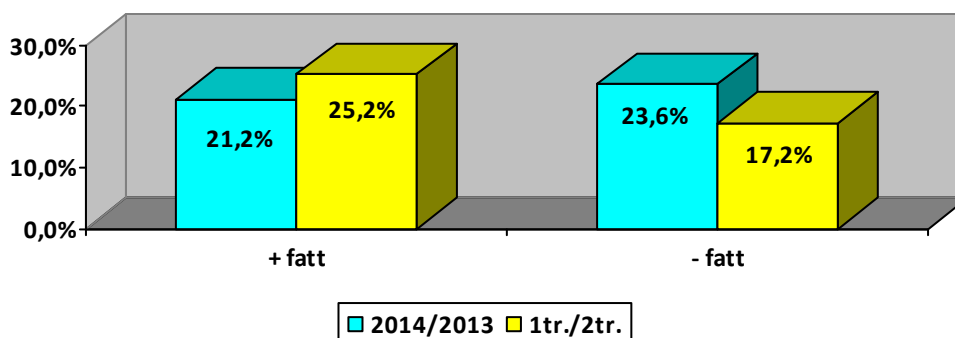
Per ciò che riguarda il fatturato, ad esempio, il 22% delle imprese segnala un miglioramento rispetto ai risultati dello stesso trimestre del 2013, contro il 24% che, al contrario, denuncia un peggioramento, valori che salgono al 26,4% nel primo e scendono al 17,6% nel secondo se paragonate al primo trimestre del 2014.

**confronto fatturato**

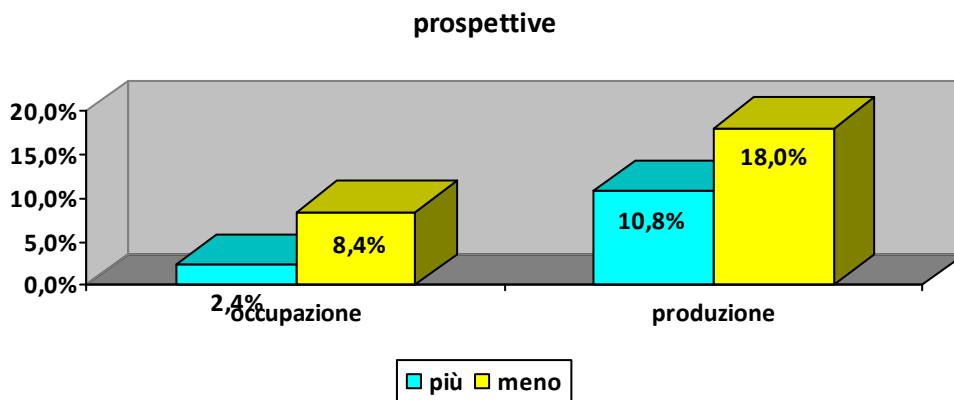


Più o meno in linea con i dati precedenti sono quelli relativi alla produzione. In questo caso, infatti, le imprese che manifestano un aumento, rispetto all'anno scorso, scendono al 21,2%, ma scendono (23,6%) anche quelle che rilevano una diminuzione. Se si sposta il confronto al primo trimestre 2014, invece, le aziende in aumento sono circa un quarto del campione (25,2%) mentre quelle in calo sono al 17,2%.

**confronto produzione**



Insomma, una situazione non certo rosea, che si rispecchia nelle prospettive, sia occupazionali sia di lavoro. Le piccole imprese che prevedono assunzioni, infatti, sono appena il 2,4% del campione, mentre sono l'8,4% quelle che stimano una riduzione della forza lavoro, non tanto a causa di licenziamenti, quanto per il mancato rinnovo di contratti temporanei o la mancata sostituzione di eventuali licenziamenti. Una forbice, tra "positivi" e "negativi" che si riduce rispetto alle prospettive produttive: il 10,8% delle imprese intervistate, infatti, si aspetta un aumento, mentre quasi una su cinque – il 18% - attende, invece, un'ulteriore contrazione.



Di fatto, si conferma una congiuntura economica debole, nelle quali le imprese, soprattutto quelle più piccole, si muovono a vista.

*L'Ufficio Stampa CNA*  
*Ermes Ferrari – cell. 348 5948515*  
*Majla Biolchini- tel. 059 418504*